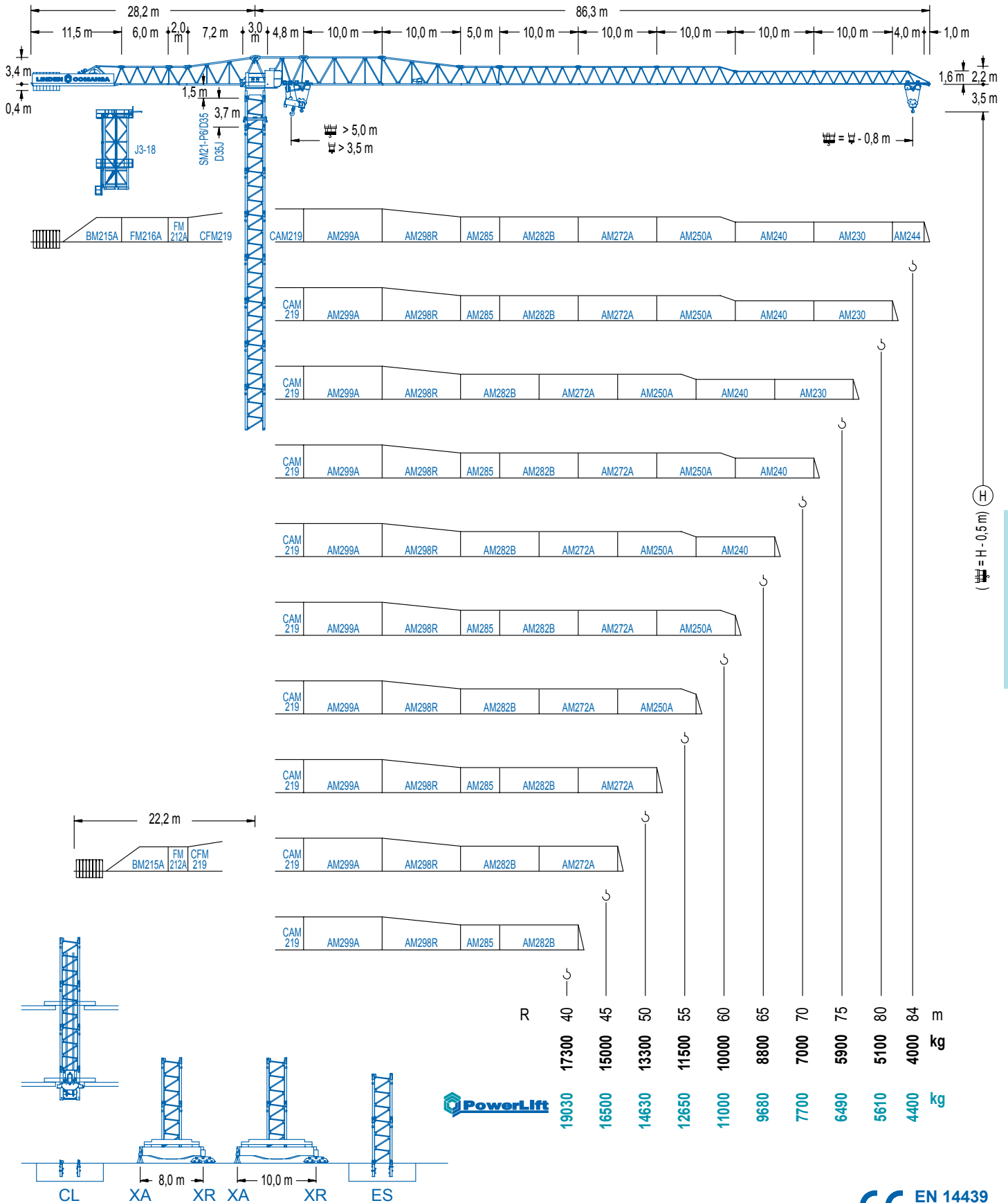


LC 2100

21 LC 660

48 t



LC 2100

DIAGRAMA DE CARGAS

Load chart / Diagramme de charges / Lastdiagramm / Diagramma di carico / Диаграмма распределения нагрузки

R (m)																	
84	11,5 48000	15 34300	19,8 24000	20,6 24000	30 15400	35 12800	40 10870	45 9390	50 8210	55 7260	60 6460	65 5800	70 5230	75 4740	80 4310	84,0 4000	m kg
80	12,6 48000	15 38750	21,9 24000	23,0 24000	30 17590	35 14660	40 12490	45 10820	50 9500	55 8420	60 7530	65 6780	70 6140	75 5580	80,0 5100	m kg	
75	13,0 48000	15 40280	22,6 24000	23,9 24000	30 18410	35 15360	40 13100	45 11360	50 9980	55 8860	60 7930	65 7150	70 6480	75,0 5900	m kg		
70	13,7 48000	23,8 24000	25,3 24000	30 19670	35 16420	40 14030	45 12180	50 10720	55 9530	60 8540	65 7710	70,0 7000	m kg				
65	14,9 48000	20 33440	26,1 24000	27,8 24000	35 18500	40 15830	45 13780	50 12150	55 10820	60 9720	65,0 8800	m kg					
60	15,2 48000	20 34160	26,5 24000	28,5 24000	35 18980	40 16250	45 14150	50 12480	55 11120	60,0 10000	m kg						
55	15,5 48000	20 35070	27,1 24000	29,3 24000	35 19580	40 16770	45 14610	50 12890	55,0 11500	m kg							
50	15,8 48000	20 35950	27,7 24000	30,1 24000	35 20170	40 17280	45 15060	50,0 13300	m kg								
45	15,7 48000	20 35610	27,5 24000	30,0 24000	35 20090	40 17210	45,0 15000	m kg									
40	15,7 48000	20 35580	27,5 24000	30,1 24000	35 20190	40,0 17300	m kg										

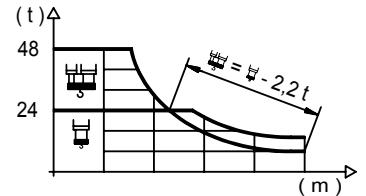
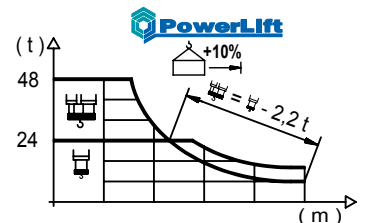


DIAGRAMA DE CARGAS POWERLIFT

Load chart PowerLift / Diagramme de charges PowerLift / Lastdiagramm PowerLift / Diagramma di carico PowerLift / Диаграмма распределения нагрузки PowerLift

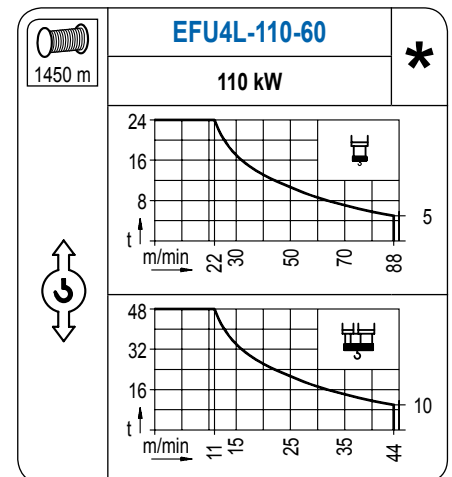
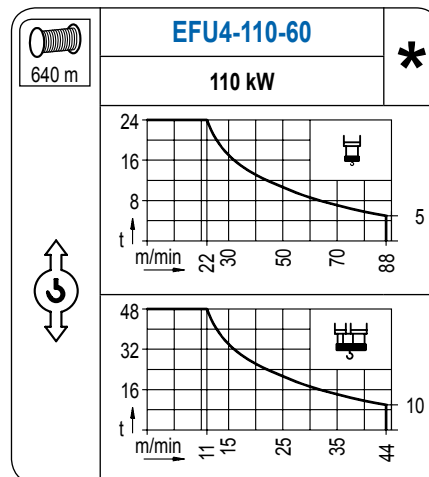
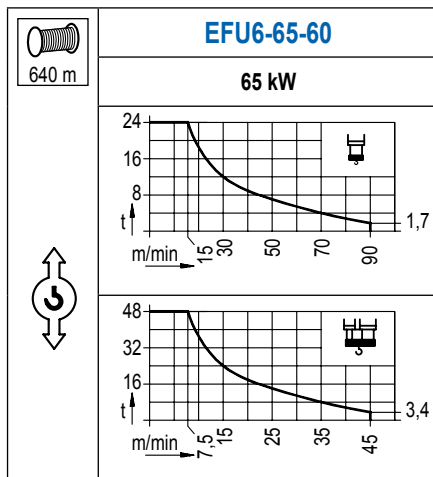
R (m)																	
84	11,8 48000	15 35400	20,3 24000	21,9 24000	30 16560	35 13780	40 11730	45 10150	50 8890	55 7870	60 7030	65 6320	70 5710	75 5180	80 4730	84,0 4400	m kg
80	13,1 48000	15 40430	22,7 24000	24,5 24000	30 19000	35 15860	40 13530	45 11740	50 10320	55 9170	60 8220	65 7410	70 6720	75 6130	80,0 5610	m kg	
75	13,5 48000	15 42280	23,6 24000	25,6 24000	30 19930	35 16650	40 14220	45 12360	50 10870	55 9670	60 8670	65 7830	70 7110	75,0 6490	m kg		
70	14,3 48000	15 45150	24,9 24000	27,1 24000	35 17860	40 15270	45 13280	50 11710	55 10420	60 9360	65 8460	70,0 7700	m kg				
65	15,7 48000	20 35690	27,5 24000	30,1 24000	35 20160	40 17280	45 15060	50 13300	55 11870	60 10680	65,0 9680	m kg					
60	16,0 48000	20 36590	28,1 24000	30,8 24000	35 20720	40 17770	45 15490	50 13680	55 12220	60,0 11000	m kg						
55	16,4 48000	20 37720	28,8 24000	31,7 24000	40 18370	45 16020	50 14160	55,0 12650	m kg								
50	16,8 48000	20 38810	29,5 24000	32,6 24000	40 18960	45 16540	50,0 14630	m kg									
45	16,7 48000	20 38570	29,4 24000	32,5 24000	40 18910	45,0 16500	m kg										
40	16,7 48000	20 38660	29,4 24000	32,7 24000	40,0 19030	m kg											



LC 2100


MECANISMOS

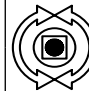
Mechanisms / Mécanismes / Antriebe / Meccanismi / Механизмы

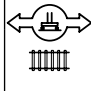


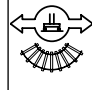
MECANISMOS

Mechanisms / Mécanismes / Antriebe / Meccanismi / Механизмы

	CFU-13
	13 kW
0 ⇔ 75 m/min	

	GFU-7.5
	4x 7,5 kW
0 ⇔ 0,7 rpm	

	TRA-7.5
	4x 75 Nm
	20 m/min
7XR6A3	10XR83

	TRA-7.5VC
	4x 75 Nm
	20 m/min
7XR6A3	10XR83

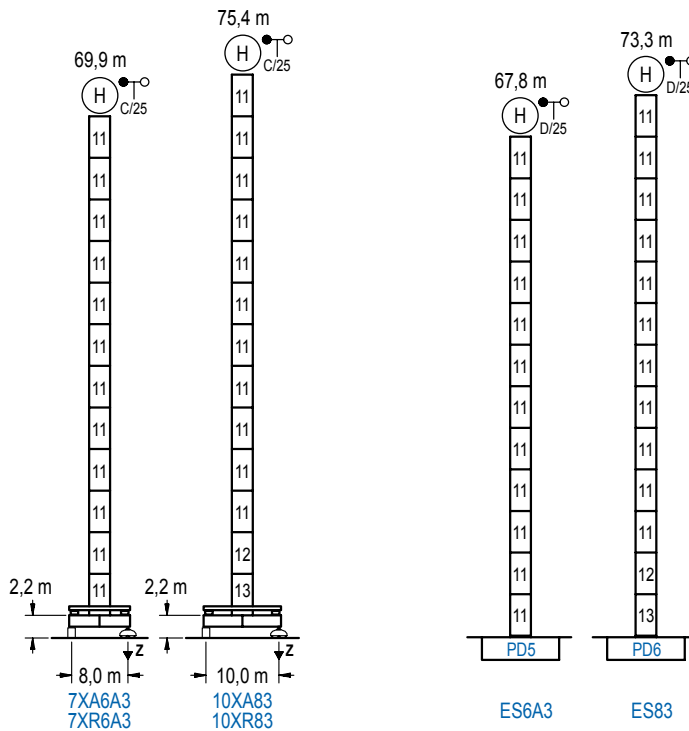
POTENCIA / POWER / PUISSANCE / LEISTUNG / POTENZA / МОЩНОСТЬ				Tensión de alimentación / Operating voltage / Tension de service / Betriebsspannung / Tensione di alimentazione / Напряжение источника питания	Generador / Generator / Générateur / Generator / Generatore / Генератор
Elevación / Hoist / Levage / Hub / Sollevamento / Тип механизма (подъем)	Carro / Trolley / Chariot / Laufkatze / Carrello / Грузовая тележка	Giro / Slewing / Rotation / Drehbewegung / Rotazione / Поворот	Traslación / Travel / Translation / Laufkatze / Carrello / Traslazione / Ход	400 V 3ph 50 Hz	205 kVA 270 kVA 270 kVA
EFU6-65-60	CFU-13	(4x) GFU-7.5	(4x) TRA-7.5		
EFU4-110-60					
EFU4L-110-60					

Opcional / Optional / En option / Kaufoption / Opzionale / Опционально
*

ALTURAS BAJO GANCHO

Heights under hook / Hauteurs sous crochet / Hakenhöhen / Altezza sotto gancio / Высота под крюком

∅ 2,5 m

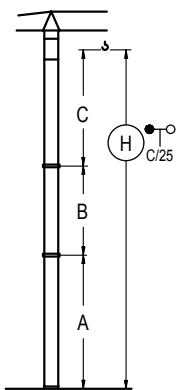


n°	Ref.	∅	h
11	D35	2,5	5,5
12	TD36B	2,5	5,5
13	D36	2,5	5,5

Z máx.	En servicio / In operation / En service / In Betrieb / In servizio / При работе	7XR6A3 ... 156 t 10XR83... 146 t
	Fuera de servicio / Out of service / Hors service / Ausser Betrieb / Fuori servizio / В стационарном состоянии	7XR6A3 ... 159 t 10XR83... 157 t

GRÚA ARRIOSTRADA

Braced crane / Grue à entretoisement / Abgespannter Kran / Gru ancorata / Нарастиваемый кран

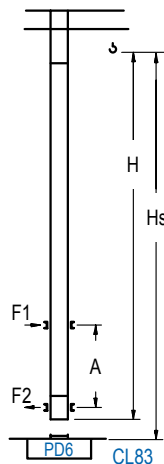


	7XA6A3	10XA83
A max	57,2	62,7
A min	24,2	29,7
B max	38,5	38,5
B min	16,5	16,5
C max	51,2	51,2
H max	108,4	146,9

	ES6A3	ES83
A max	55,1	60,6
A min	22,1	27,5
B max	38,5	38,5
B min	16,5	16,5
C max	51,2	51,2
H max	106,3	144,8

GRÚA TREPADORA

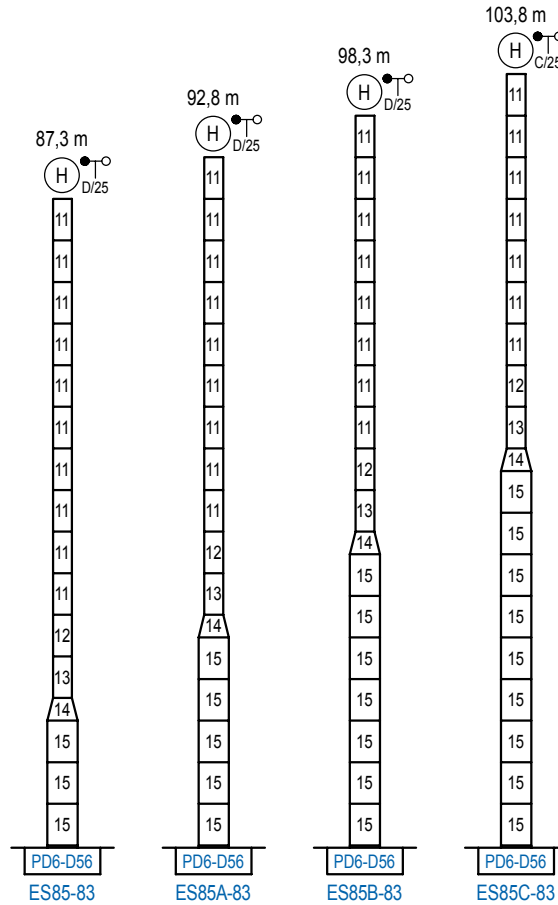
Internal climbing crane / Grue avec cage de télescopage intérieure / Kran mit klettern im Gebäude / Gru in rampante in cavedio / Кран с самоподъемом



H	Hs < 400 m	
	A max (m)	A min (m)
60,5 m 5x D35 + TD36B + 4x D36A + CLD36	21,9	8,0
55,0 m 4x D35 + TD36B + 4x D36A + CLD36	19,1	8,0
49,5 m 3x D35 + TD36B + 4x D36A + CLD36	16,4	8,0

n°	Ref.	∅	h
11	D35	2,5	5,5
12	TD36B	2,5	5,5
22	D36A	2,5	5,5
19	CLD36	2,5	3,8

Otras zonas de viento, alturas superiores, arriostramientos o trepado interno consultar / Other wind zones, additional hook heights, tie frames or internal climbing on request / Autres zones de vent, des hauteurs supplémentaires, entretoisements ou grues avec cage de télescopage intérieure, sur demande / Andere Windzonen, weitere Hakenhöhen, Abspannungen zum Gebäude oder Klettern im Gebäude auf Anfrage / Per zone con velocità del vento particolari, altezze superiori, ancoraggi o rampante in cavedio, consultare il fabbricante / При других ветренных зонах, при большой высоте, привязках к зданию или наращивании крана внутри здания проконсультируйтесь с нами



	n°	Ref.	∅	h	n°	Ref.	∅	h
		11	D35	2,5	5,5	14	TD56D36	4,0
	12	TD36B	2,5	5,5	15	D56	4,0	5,5
	13	D36	2,5	5,5				

Otras zonas de viento o alturas superiores consultar / Other wind zones or additional hook heights on request / Autres zones de vent ou des hauteurs supplémentaires sur demande / Andere Windzonen oder weitere Hakenhöhen auf Anfrage / Per zone con velocità del vento particolari o altezze superiori consultare il fabbricante / При других ветренных зонах о при большой высоте проконсультируйтесь с нами

LC 2100



Construcciones Metálicas COMANSA S. A.

Tel.: (+34) 948 335 020 / Fax: (+34) 948 330 810 / E-mail: info@comansa.com
 Polígono Urbizkain, Ctra. Aoiz nº1 31620, Huarte (Navarra), SPAIN

DS.1548.04 11/15 21 LC 660/48 t

Reserva de modificaciones. Subject to modifications. Modifications réservées. Konstruktionsänderungen vorbehalten.
 Il Fabbricante si riserva la facoltà di apportare modifiche. Возможны изменения.