



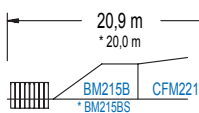
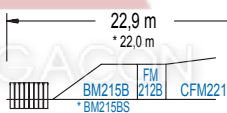
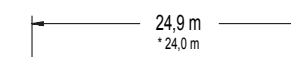
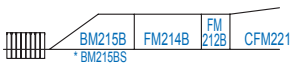
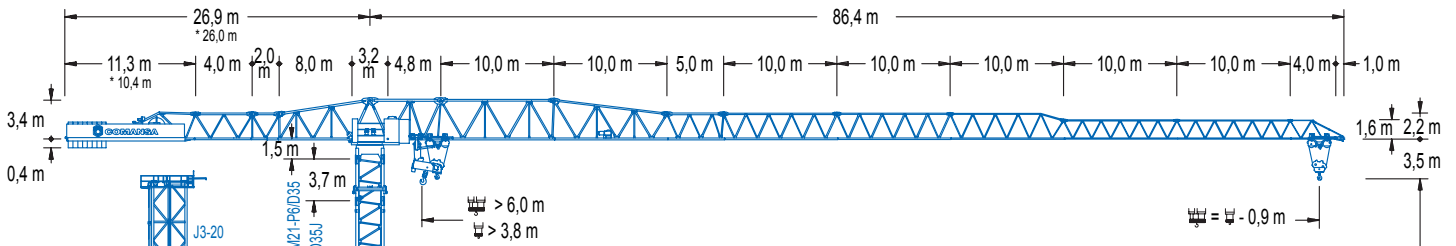
COMANSA



**GIGACON
2100 Series**

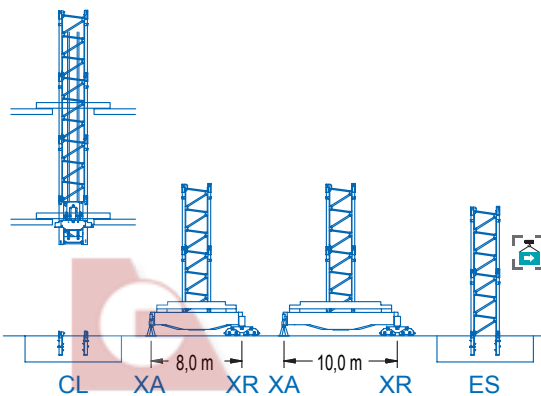
21 LC 660

50,0 t



CAM 219	AM299B	AM298R	AM285	AM282B	AM272A	AM250A	AM240	AM230	AM244
CAM 219	AM299B	AM298R	AM285	AM282B	AM272A	AM250A	AM240	AM230	
CAM 219	AM299B	AM298R	AM285	AM282B	AM272A	AM250A	AM240		
CAM 219	AM299B	AM298R	AM285	AM282B	AM272A	AM250A	AM240		
CAM 219	AM299B	AM298R	AM285	AM282B	AM272A	AM250A			
CAM 219	AM299B	AM298R	AM285	AM282B	AM272A	AM250A			
CAM 219	AM299B	AM298R	AM285	AM282B	AM272A				
CAM 219	AM299B	AM298R	AM285	AM282B					
CAM 219	AM299B	AM298R							
CAM 219	AM299B	AM298R							
CAM 219	AM299B	AM298R							
CAM 219	AM299B	AM298R							
CAM 219	AM299B	AM298R							
CAM 219	AM299B	AM298R							
CAM 219	AM299B	AM298R							

R	30	35	40	45	50	55	60	65	70	75	80	84	m
	24300	24000	17500	15200	13500	11700	10200	9000	7200	6100	5300	4200	kg
	25000	25000	19250	16720	14850	12870	11220	9900	7920	6710	5830	4620	kg



(H = H - 0.5 m)

2100 Series

DIAGRAMA DE CARGAS

Load chart / Diagramme de charges / Lastdiagramm / Diagramma di carico / Диаграмма распределения нагрузки

R (m)																			
84	10,3	15	17,9	19,6	25	28	30	35	40	45	50	55	60	65	70	75	80	84,0	m
	50000	31100	25000	25000	18860	16540	15260	12730	10860	9430	8290	7360	6590	5940	5390	4910	4500	4200	kg
80	11,4	15	20,2	22,0	25	28	30	35	40	45	50	55	60	65	70	75	80,0	m	
	50000	35750	25000	25000	21550	18920	17480	14620	12500	10880	9590	8540	7670	6940	6310	5770	5300	kg	
75	11,9	15	20,9	22,9	25	28	30	35	40	45	50	55	60	65	70	75,0	m		
	50000	37520	25000	25000	22580	19830	18320	15340	13130	11430	10090	8990	8080	7320	6660	6100	kg		
70	12,6	15	20	22,1	24,3	28	30	35	40	45	50	55	60	65	70,0	m			
	50000	40210	28280	25000	25000	21220	19610	16440	14090	12280	10840	9680	8710	7900	7200	kg			
65	13,8	20	23	24,5	26,9	30	35	40	45	50	55	60	65,0	m					
	50000	32020	27010	25000	25000	22080	18530	15910	13890	12290	10990	9910	9000	kg					
60	14,1	20	23	25,1	27,5	30	35	40	45	50	55	60,0	m						
	50000	32910	27780	25000	25000	22680	19040	16350	14280	12640	11310	10200	kg						
55	14,5	20	23	25,8	28,3	30	35	40	45	50	55,0	m							
	50000	34000	28720	25000	25000	23420	19670	16900	14770	13080	11700	kg							
50	14,9	20	23	26,4	29,1	30	35	40	45	50,0	m								
	50000	35050	29620	25000	25000	24140	20290	17440	15240	13500	kg								
45	14,8	20	23	26,3	29,0	30	35	40	45,0	m									
	50000	34900	29480	25000	25000	24080	20230	17390	15200	kg									
40	14,9	20	23	26,4	29,2	30	35	40,0	m										
	50000	35040	29610	25000	25000	24230	20360	17500	kg										
35	14,9	20	23	26,4	29,2	30	35,0	m											
	50000	34990	29570	25000	25000	24270	20400	kg											
30	14,8	20	23	26,3	29,3	30,0	m												
	50000	34860	29460	25000	25000	24300	kg												

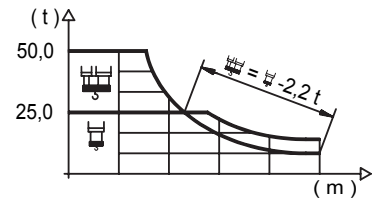
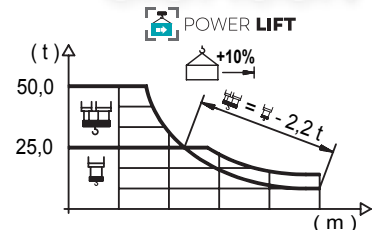


DIAGRAMA DE CARGAS POWERLIFT

Load chart PowerLift / Diagramme de charges PowerLift / Lastdiagramm PowerLift / Diagramma di carico PowerLift / Диаграмма распределения нагрузки PowerLift

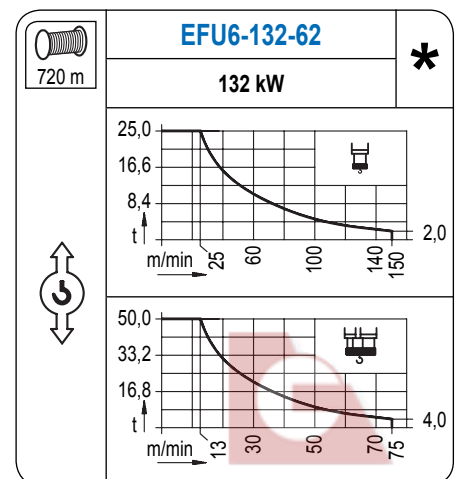
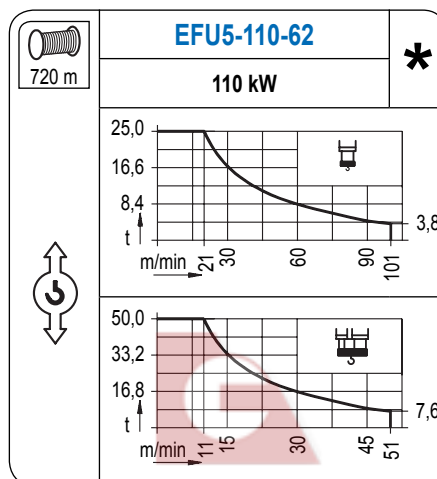
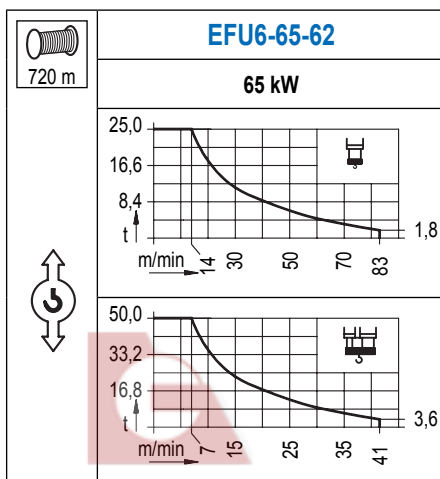
R (m)																			
84	10,9	15	19,0	20,9	25	28	30	35	40	45	50	55	60	65	70	75	80	84,0	m
	50000	33650	25000	25000	20340	17850	16480	13770	11770	10220	9000	8010	7180	6490	5900	5380	4940	4620	kg
80	12,2	15	21,5	23,5	25	28	30	35	40	45	50	55	60	65	70	75	80,0	m	
	50000	38810	25000	25000	23330	20490	18940	15860	13590	11840	10450	9320	8380	7590	6920	6340	5830	kg	
75	12,7	15	20	22,4	24,6	28	30	35	40	45	50	55	60	65	70	75,0	m		
	50000	40820	28730	25000	25000	21530	19900	16680	14300	12460	11010	9830	8850	8020	7320	6710	kg		
70	13,5	15	20	23,8	26,1	28	30	35	40	45	50	55	60	65	70,0	m			
	50000	43840	30920	25000	25000	23090	21350	17910	15370	13410	11860	10600	9550	8670	7920	kg			
65	14,9	20	23	26,5	29,0	30	35	40	45	50	55	60	65,0	m					
	50000	35080	29640	25000	25000	24090	20240	17400	15210	13470	12060	10890	9900	kg					
60	15,2	20	23	27,1	29,8	35	40	45	50	55	60,0	m							
	50000	36100	30520	27590	25000	20820	17900	15660	13870	12420	11220	kg							
55	15,7	20	23	27,9	30,7	35	40	45	50	55,0	m								
	50000	37340	31580	28570	25000	21540	18530	16210	14370	12870	kg								
50	16,1	20	23	28,7	31,5	35	40	45	50,0	m									
	50000	38540	32620	29510	25000	22240	19140	16750	14850	kg									
45	16,0	20	23	28,6	31,5	35	40	45,0	m										
	50000	38400	32500	29410	25000	22210	19110	16720	kg										
40	16,1	20	23	28,7	31,7	35	40,0	m											
	50000	38600	32670	29560	25000	22370	19250	kg											
35	16,1	20	23	28,7	31,8	35,0	m												
	50000	38590	32660	29560	25000	22440	kg												
30	15,2	20	23	27,0	30,0	m													
	50000	35910	30360	27440	25000	kg													



Datos válidos hasta 100 m de ABG. Para alturas mayores consultar / Valid data up to 100 m HUH. Additional heights on request / Données valables jusqu'à 100 m HSC. Pour des autres hauteurs, merci de nous consulter / Gültige Daten bis zu 100 m HH. Bei höheren Hakenhöhen nachfragen / Dati validi fino a 100 m ASG. Per altezze superiori consultare Comansa / Допустимые данные до 100 м ВПК. Для более высоких высот консультируйтесь

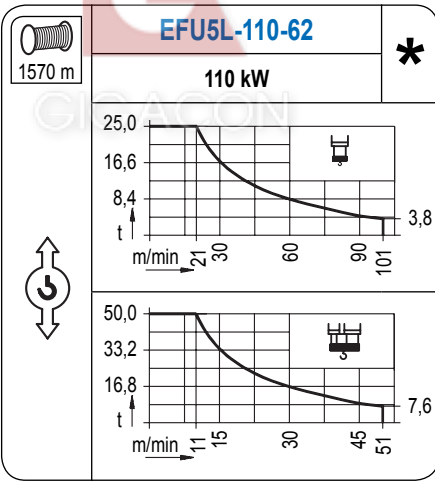
MECANISMOS

Mechanisms / Mécanismes / Antriebe / Meccanismi / Механизмы

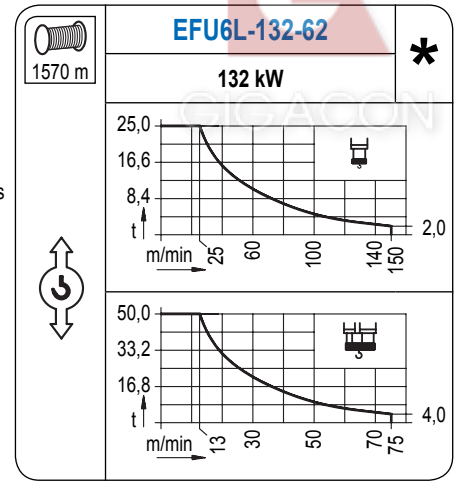


MECANISMOS

Mechanisms / Mécanismes / Antriebe / Meccanismi / Механизмы



Para mecanismos de alta capacidad de cable consultar cargas. / For mechanisms with high drum capacity, request loads. / Pour des mécanismes avec une grande capacité de câble il faut consulter. / Für Hubmechanismen mit hoher Kabelkapazität, Lastdiagramm anfragen. / Gru con tamburo ad alta capacità di avvolgimento fune, consultare il diagramma di carico. / Проконсультируйтесь о нагрузках при механизмах с большей вместимостью кабеля.



	CFU-13
	13 kW
0 ⇔ 75 m/min	

	GFU-7.5
	4x 7,5 kW
0 ⇔ 0,7 rpm	

	TRA-7.5
	4x 75 Nm
20 m/min	
7XR6A3	10XR83

	TRA-7.5VC
	4x 75 Nm
20 m/min	
7XR6A3	10XR83

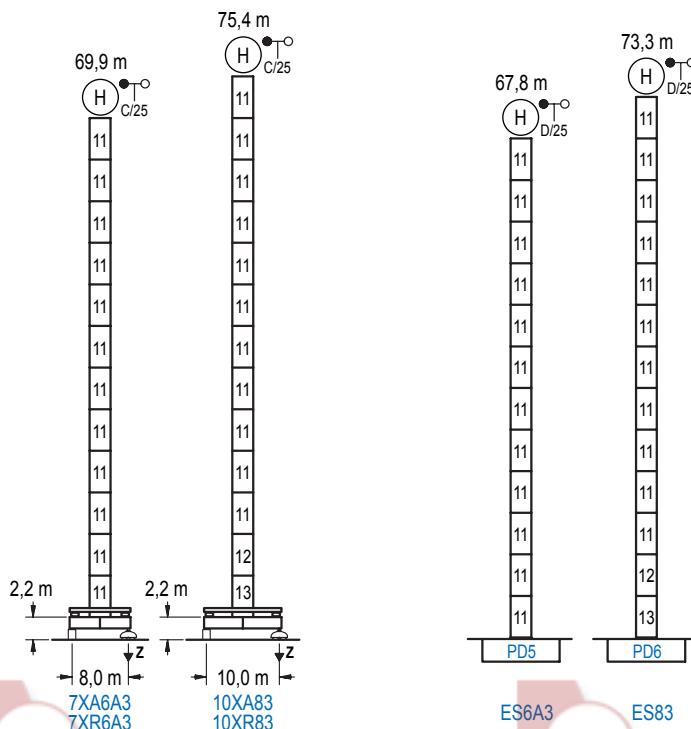
Elevación / Hoist / Levage / Hub / Sollevamento / Тип механизма (подъем)	Carro / Trolley / Chariot / Laufkatze / Carrello / Грузовая тележка	Giro / Slewing / Rotation / Drehbewegung / Rotazione / Поворот	Traslación / Travel / Translation / Verfahrbewegung / Traslazione / Ход	Tensión de alimentación / Operating voltage / Tension de service / Betriebsspannung / Tensione di alimentazione / Напряжение источника питания	Potencia requerida / Required power / Puissance requise / Benötigte Leistung / Potenza richiesta / требуемая мощность
EFU6-65-62				400 V 3 ph 50 Hz	99 kVA
EFU5-110-62					144 kVA
EFU5L-110-62	CFU-13	(4x) GFU-7.5	(4x) TRA-7.5		144 kVA
EFU6-132-62					166 kVA
EFU6L-132-62					166 kVA

Optional / Optional / En option / Kaufoption / Opzionale / Опционально

ALTURAS BAJO GANCHO

Heights under hook / Hauteurs sous crochet / Hakenhöhen / Altezza sotto gancio / Высота под крюком

∅ 2,5 m



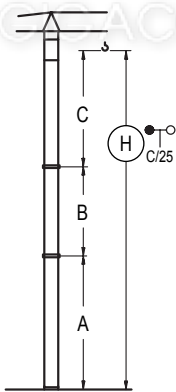
n°	Ref.	∅	h
11	D35	2,5	5,5
12	TD36B	2,5	5,5
13	D36B	2,5	5,5

Z máx.	En servicio / In operation / En service / In Betrieb / In servizio / При работе	7XR6A3 ... 166 t 10XR83 ... 138 t
	Fuera de servicio / Out of service / Hors service / Ausser Betrieb / Fuori servizio / В стационарном состоянии	7XR6A3 ... 194 t 10XR83 ... 184 t

Otras zonas de viento o alturas superiores consultar / Other wind zones or additional hook heights on request / Autres zones de vent ou des hauteurs supplémentaires sur demande / Andere Windzonen oder weitere Hakenhöhen auf Anfrage / Per zone con velocità del vento particolari o altezze superiori consultare il fabbricante / При других ветренных зонах о при большой высоте проконсультируйтесь с нами

GRÚA ARRIOSTRADA

Braced crane / Grue à entretoisement / Abgespannter Kran / Gru ancorata / Нарастиваемый кран

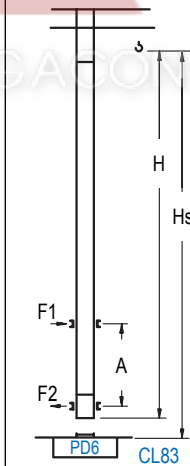


	7XA6A3		10XA83	
A max	57,2	62,7		
A min	24,2	29,7		
B max	-	38,5	-	38,5
B min	-	16,5	-	16,5
C max	51,2	51,2	51,2	51,2
H max	108,4	146,9	113,9	152,4

	ES6A3		ES83	
A max	55,1	60,6		
A min	22,1	27,5		
B max	-	38,5	-	38,5
B min	-	16,5	-	16,5
C max	51,2	51,2	51,2	51,2
H max	106,3	144,8	111,8	150,3

GRÚA TREPADORA

Internal climbing crane / Grue avec cage de télescopage intérieure / Kran mit klettern im Gebäude / Gru in rampante in cavedio / Кран с самоподъемом



H	Hs < 400 m	
	A max (m)	A min (m)
60,5 m 5x D35 + TD36B + 4x D36A + CLD36A-28	21,9	8,0
55,0 m 4x D35 + TD36B + 4x D36A + CLD36A-28	19,1	8,0
49,5 m 3x D35 + TD36B + 4x D36A + CLD36A-28	16,4	8,0

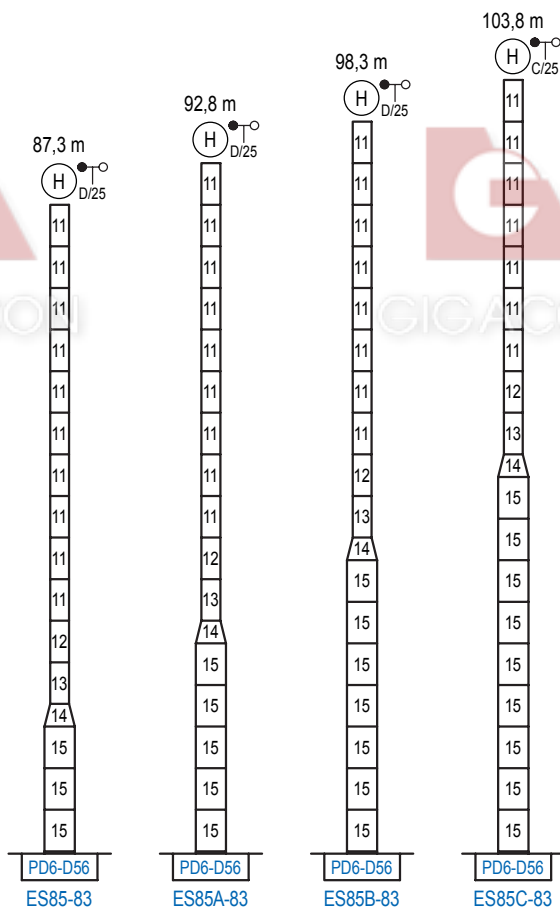
n°	Ref.	h	h
11	D35	2,5	5,5
12	TD36B	2,5	5,5
22	D36A	2,5	5,5
19	CLD36A-28	2,5	3,8

Otras zonas de viento, alturas superiores, arriostramientos o trepado interno consultar / Other wind zones, additional hook heights, tie frames or internal climbing on request / Autres zones de vent, des hauteurs supplémentaires, entretoisements ou grues avec cage de télescopage intérieure, sur demande / Andere Windzonen, weitere Hakenhöhen, Abspannungen zum Gebäude oder Klettern im Gebäude auf Anfrage / Per zone con velocità del vento particolari, altezze superiori, ancoraggi o rampante in cavedio, consultare il fabbricante / При других ветренных зонах, при большой высоте, привязках к зданию или наращивании крана внутри здания проконсультируйтесь с нами

ALTURAS ESPECIALES

Special heights / Spéciaux hauteurs / Extra Höhen / Conformazioni raccordate per altezze speciali / Для специальной высоты

∅ 4,0 m



n°	Ref.	h	h
11	D35	2,5	5,5
12	TD36B	2,5	5,5
13	D36B	2,5	5,5
14	TD56D36	4,0	3,0
15	D56	4,0	5,5

Otras zonas de viento o alturas superiores consultar / Other wind zones or additional hook heights on request / Autres zones de vent ou des hauteurs supplémentaires sur demande / Andere Windzonen oder weitere Hakenhöhen auf Anfrage / Per zone con velocità del vento particolari o altezze superiori consultare il fabbricante / При других ветренных зонах о при большой высоте проконсультируйтесь с нами