

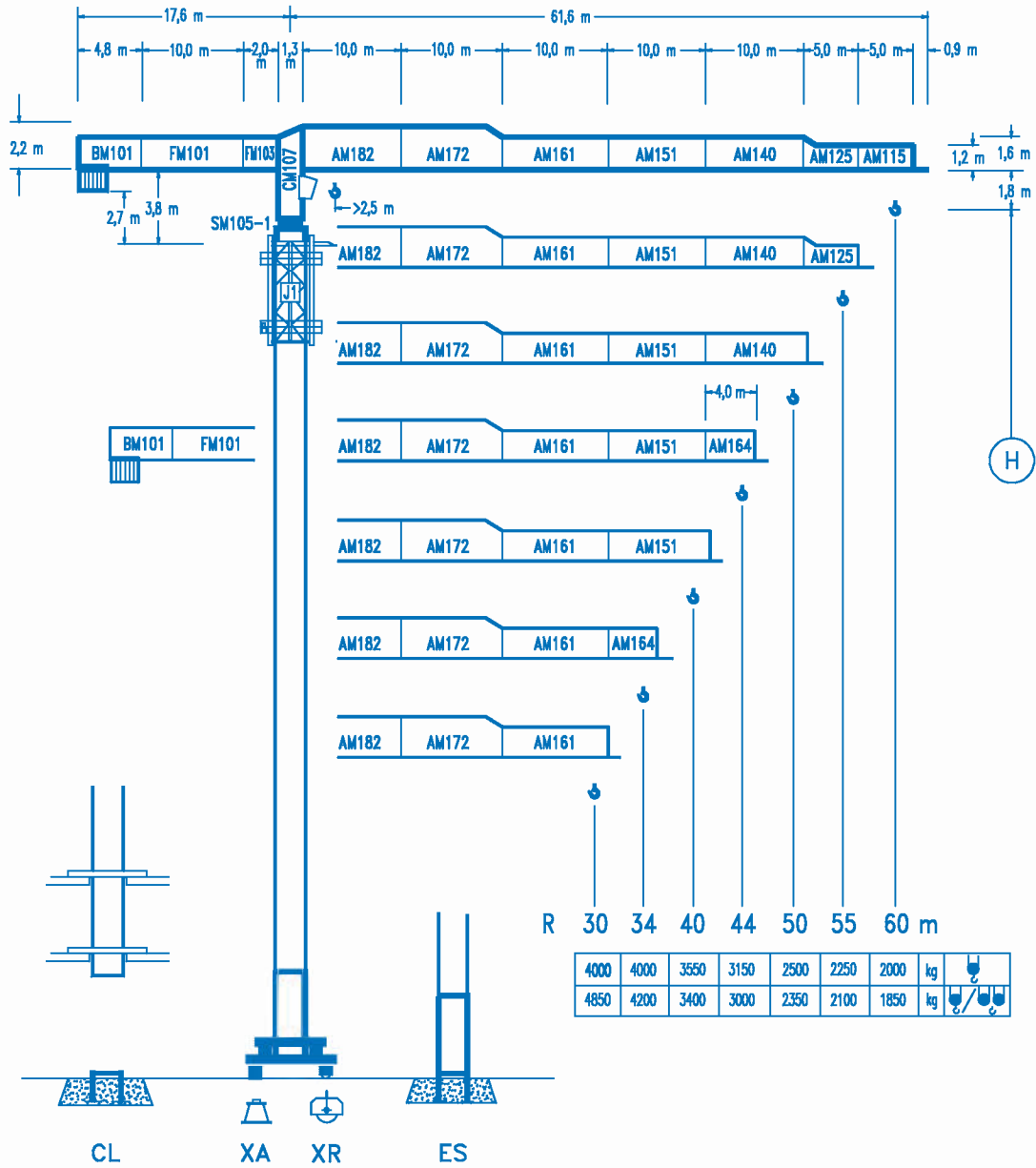


COMANSA

LINDEN 1000

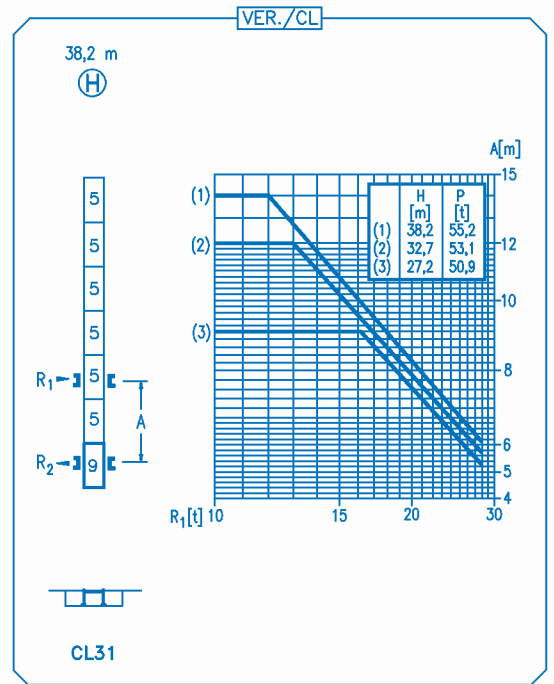
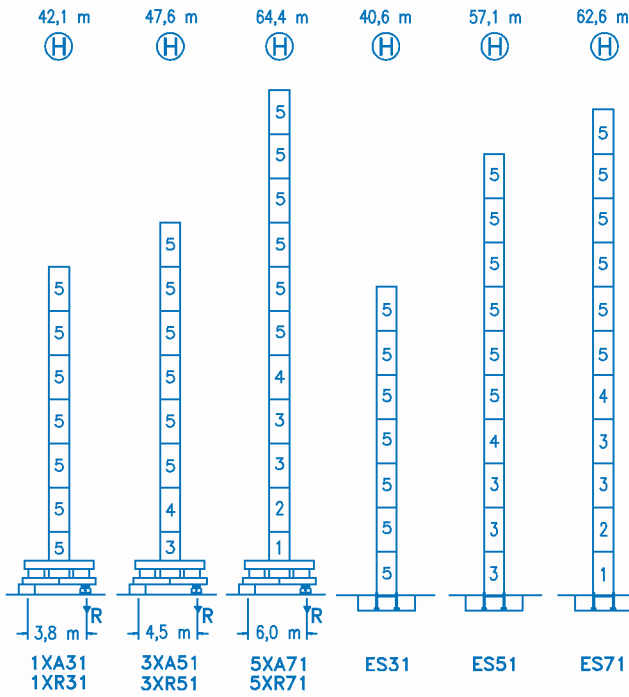
10 LC 140

8 t



CE
DIN 15018 H1 B3

R	R(Cmax)	Cmax	25	30	34	40	44	50	55	60	m
60	33,1 m 17,5 m	4000 8000	4000 5365	4000 4350	3885 3775	3230 3095	2895 2750	2490 2345	2225 2075	2000 1850	kg
55	33,5 m 17,7 m	4000 8000	4000 5420	4000 4395	3930 3795	3270 3125	2930 2785	2520 2375	2250 2100		
50	33,2 m 17,5 m	4000 8000	4000 5375	4000 4355	3900 3765	3240 3100	2905 2760	2500 2350			
44	35,6 m 18,8 m	4000 8000	4000 5805	4000 4715	4000 4080	3515 3365	3150 3000				
40	36,0 m 18,9 m	4000 8000	4000 5860	4000 4760	4000 4120	3550 3400					
34	34,0 m 19,2 m	4000 8000	4000 5970	4000 4850	4000 4200						
30	30,0 m 19,2 m	4000 8000	4000 5970	4000 4850							



R. máx.	En servicio	1XR31 74,0 t
	In operation	3XR51 71,9 t
	En service	5XR71 82,4 t
	In Betrieb	

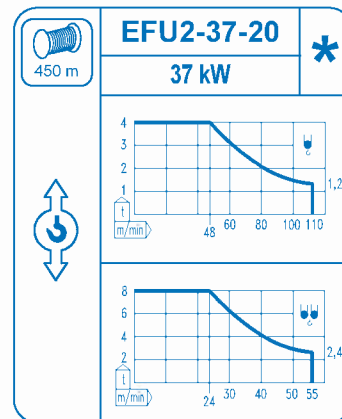
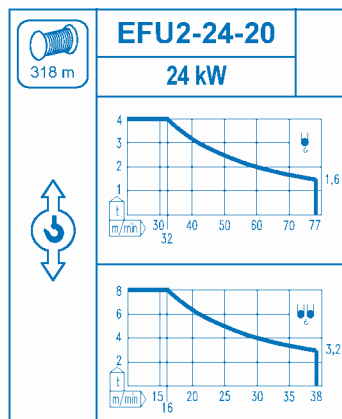
R. máx.	Fuera de servicio	1XR31 81,7 t
	Out of service	3XR51 89,4 t
	Hors service	5XR71 125,4 t
	Ausser Betrieb	

CFU-4.0
4 kW
0 ⇄ 66 m/min

GR-7.5
2 x 75 Nm
0 ⇄ 0,7 rpm

TS2-5.5 **TRA-7.5**
2 x 55 Nm 2 x 75 Nm
0 ⇄ 20 m/min
1XR31 5XR 71
3XR51

TRA-7.5VC
2 x 75 Nm
0 ⇄ 20 m/min
5XR71 *



Tensión de alimentación	400 V
Operating voltage	3 ph
Tension de service	50 Hz
Betriebsspannung	

Opcional	*
Optional	
En option	
Kaufoption	



alcance carro (m)	alcance de pluma (m)						
	30	34	40	44	50	55	60
15	4000	4000	4000	4000	4000	4000	4000
16	4000	4000	4000	4000	4000	4000	4000
17	4000	4000	4000	4000	4000	4000	4000
18	4000	4000	4000	4000	4000	4000	4000
19	4000	4000	4000	4000	4000	4000	4000
20	4000	4000	4000	4000	4000	4000	4000
21	4000	4000	4000	4000	4000	4000	4000
22	4000	4000	4000	4000	4000	4000	4000
23	4000	4000	4000	4000	4000	4000	4000
24	4000	4000	4000	4000	4000	4000	4000
25	4000	4000	4000	4000	4000	4000	4000
26	4000	4000	4000	4000	4000	4000	4000
27	4000	4000	4000	4000	4000	4000	4000
28	4000	4000	4000	4000	4000	4000	4000
29	4000	4000	4000	4000	4000	4000	4000
30	4000	4000	4000	4000	4000	4000	4000
31		4000	4000	4000	4000	4000	4000
32		4000	4000	4000	4000	4000	4000
33		4000	4000	4000	4000	4000	4000
34		4000	4000	4000	3900	3930	3885
35			4000	4000	3775	3805	3760
36			4000	3960	3655	3685	3645
37			3880	3835	3545	3570	3530
38			3765	3725	3440	3465	3425
39			3655	3615	3340	3365	3325
40			3550	3515	3240	3270	3230
41				3415	3150	3175	3140
42				3325	3065	3090	3055
43				3235	2985	3005	2970
44				3150	2905	2930	2895
45					2830	2850	2820
46					2760	2780	2745
47					2690	2710	2680
48					2625	2645	2615
49					2560	2580	2550
50					2500	2520	2490
51						2460	2435
52						2405	2375
53						2350	2325
54						2300	2270
55						2250	2225
56							2175
57							2130
58							2085
59							2040
60							2000

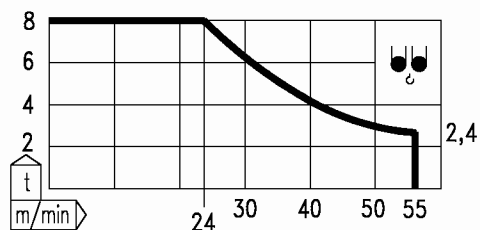
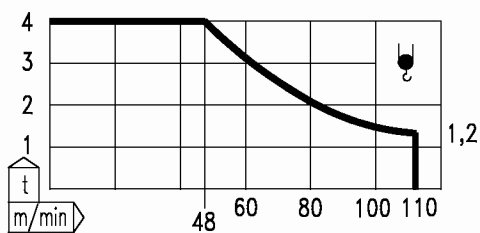


alcance carro (m)	alcance de pluma (m)						
	30	34	40	44	50	55	60
15	8000	8000	8000	8000	8000	8000	8000
16	8000	8000	8000	8000	8000	8000	8000
17	8000	8000	8000	8000	8000	8000	8000
18	8000	8000	8000	8000	7780	7845	7770
19	8000	7670	7970	7900	7325	7385	7315
20	7665	7265	7530	7460	6915	6975	6905
21	7260	6895	7130	7065	6545	6605	6535
22	6890	6895	6770	6705	6210	6265	6200
23	6555	6560	6440	6380	5910	5960	5900
24	6250	6255	6140	6080	5630	5675	5620
25	5970	5970	5860	5805	5375	5420	5365
26	5710	5715	5605	5555	5140	5185	5130
27	5470	5475	5370	5320	4920	4965	4910
28	5250	5250	5155	5105	4720	4760	4710
29	5040	5045	4950	4900	4530	4570	4525
30	4850	4855	4760	4715	4355	4395	4350
31		4675	4585	4540	4195	4230	4185
32		4505	4420	4375	4040	4075	4035
33		4350	4265	4220	3900	3935	3890
34		4200	4120	4080	3765	3795	3755
35			3980	3940	3635	3670	3630
36			3850	3815	3515	3550	3510
37			3730	3690	3405	3435	3395
38			3615	3580	3295	3325	3290
39			3505	3470	3195	3225	3190
40			3400	3365	3100	3125	3095
41				3265	3005	3035	3000
42				3175	2920	2945	2915
43				3085	2835	2865	2830
44				3000	2760	2785	2750
45					2680	2710	2675
46					2610	2635	2605
47					2540	2565	2535
48					2475	2500	2470
49					2410	2435	2405
50					2350	2375	2345
51						2315	2285
52						2255	2230
53						2205	2175
54						2150	2125
55						2100	2075
56							2025
57							1980
58							1935
59							1890
60							1850



ELEVACION

Mecanismo tipo EFU2-37-20-04

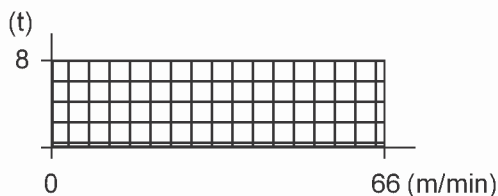


Motor
 Fabricante LETAG
 Potencia 37 kW
Freno
 Tipo BFK458
 Modelo BFK.458.25/600 Nm
Tambor
 Capacidad tambor 450 m en 3 capas
 Máx. a.b.g. SR 225 m
 Máx. a.b.g. DR 112 m
Tensión de alimentación
 Tensión 400 V, 3 ph, 50 Hz



CARRO

Mecanismo tipo CFU-4.0-02

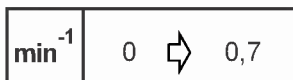


Motor
 Fabricante LEROY SOMMER
 Potencia 4 kW
Freno
 Tipo FCO
 Modelo FCO 112
Tensión de alimentación
 Tensión 400 V, 3 ph, 50 Hz



GIRO

Mecanismo tipo (2) GR-7.5-08

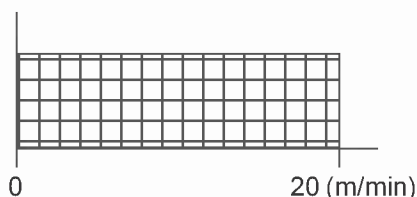
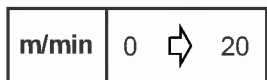


Motor
 Fabricante BESOZZI
 Potencia (2) 7,5 kgm
Freno
 Tipo S
 Modelo 110 MS
Tensión de alimentación
 Tensión 400 V, 3 ph, 50 Hz



TRASLACIÓN (3,8 m)

Mecanismo tipo TS2-5.5-01

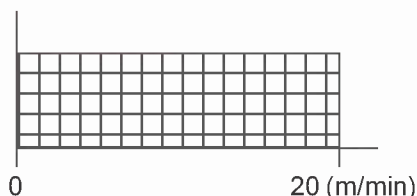
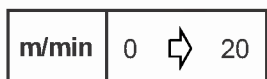


Motor
 Fabricante BESOZZI
 Potencia 2 x 5,5 kgm
Freno
 Tipo S
 Modelo 100 S
Tensión de alimentación
 Tensión 400 V, 3 ph, 50 Hz



TRASLACIÓN (4,5 m)

Mecanismo tipo TS2-5.5-02

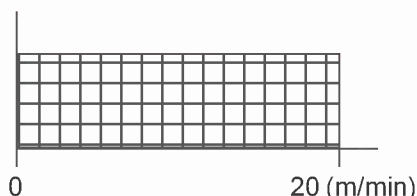
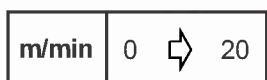


Motor
 Fabricante BESOZZI
 Potencia 2 x 5,5 kgm
Freno
 Tipo S
 Modelo 100 S
Tensión de alimentación
 Tensión 400 V, 3 ph, 50 Hz

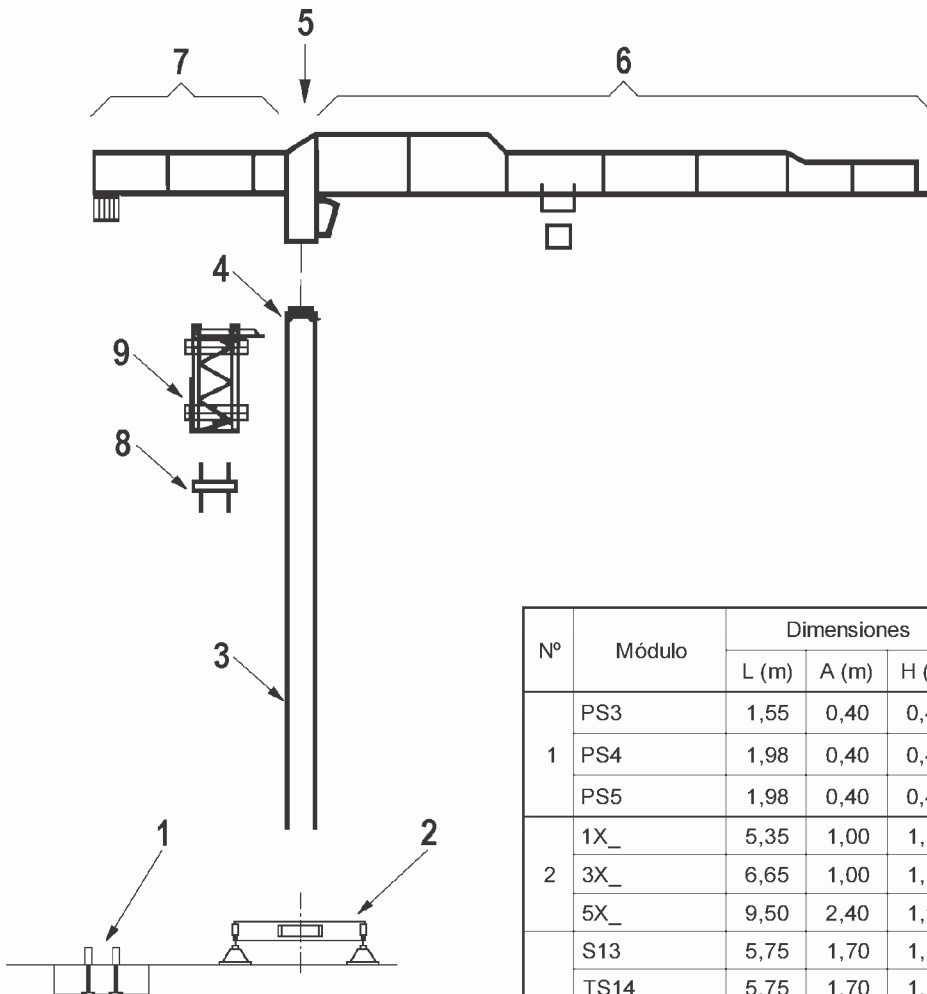


TRASLACIÓN (6,0 m, VC)

Mecanismo tipo TRA-7.5-02



Motor
 Fabricante BESOZZI
 Potencia 2 x 7,5 kgm
Freno
 Tipo S
 Modelo 100 MS
Tensión de alimentación
 Tensión 400 V, 3 ph, 50 Hz



Nº	Módulo	Dimensiones			Peso (kg)	Documento	
		L (m)	A (m)	H (m)		Referencia	Rev.
1	PS3	1,55	0,40	0,40	4x(120)	040 0011 ES	A
	PS4	1,98	0,40	0,40	4x(190)		
	PS5	1,98	0,40	0,40	4x(220)		
2	1X_	5,35	1,00	1,35	4850	040 0017 ES	A
	3X_	6,65	1,00	1,55	6300	040 0016 ES	A
	5X_	9,50	2,40	1,95	11000	040 0018 ES	A
3	S13	5,75	1,70	1,70	2200	040 0012 ES	A
	TS14	5,75	1,70	1,70	2530		
	S14	5,75	1,70	1,70	2530		
	TS15	5,75	1,70	1,70	3000		
	S15	5,75	1,70	1,70	3000		
4	SM105-1	1,95	1,95	2,20	3350		
5	CM107	1,65	1,35	5,15	2650		
6	AM182	10,25	1,20	2,29	2150	040 0015 ES	A
	AM172	10,25	1,20	2,29	1800		
	AM161	10,25	1,20	1,76	1420		
	AM151	10,25	1,20	1,76	1000		
	AM140	10,25	1,20	1,76	640		
	AM125	5,17	1,20	1,69	265		
	AM115	5,15	1,20	1,29	225		
	AM164	4,10	1,20	1,76	190		
	AM101	1,20	1,20	0,77	110		
	TCL08 (SR)	1,66	1,36	0,77	190		
	TCL08 (SR)	1,66	1,36	0,86	325		
	GA08 (SR)	1,30	0,20	1,50	230		
GA08 (DR)	1,30	0,20	1,70	270			
7	FM101	10,25	1,20	1,76	2120		
	FM103	2,30	1,20	1,76	580		
	BM101	5,02	2,30	1,85	4000		
8	MA01	2,21	1,00	0,38	670	040 0014 ES	A
9	J1	2,10	2,30	8,90	5150	040 0013 ES	A