

P&H OMEGA E-122

Hydraulic Rough Terrain Crane
20 Metric Ton (22 US Ton) Capacity
30.2 m (99 ft) Maximum Boom and Jib



- Low centre of gravity for excellent stability
- Six speed powershift transmission with torque converter
- Exceptional long boom capacities and "pick 'n' carry" ability
- Mobile, manoeuvrable and fast in all job site conditions

"Backed by a century of quality and service"

Specifications

Harnischfeger GmbH · Postfach 942 · D-4600 Dortmund 1 · Germany

Firma
SIEMENS AG
Abt.: EMA Werkzeuge
z. Hd. Herrn Thoma

Günter Scharofski - Str.2
8520 Erlangen

Ihre Zeichen	Ihre Nachricht vom	Unsere Zeichen VT/MD.1	Telefon (0231) 842 374	Gesprächspartner M. Donner	Datum 25.03.1988
--------------	--------------------	---------------------------	---------------------------	-------------------------------	---------------------

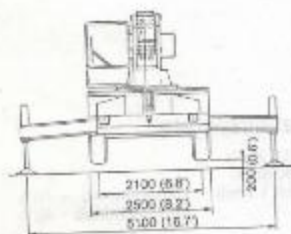
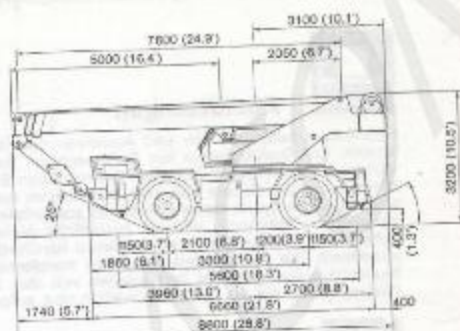
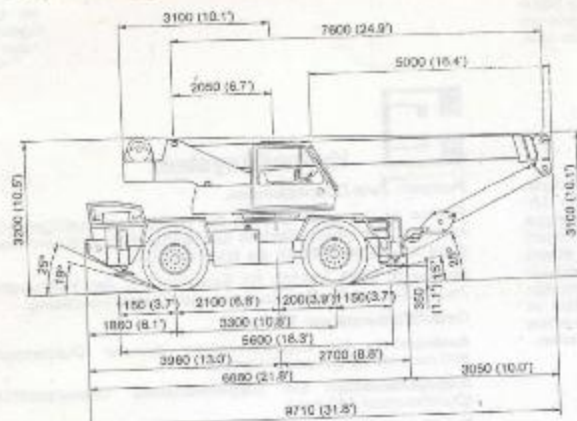
Betr.: P&H Mobil-/Industriekran O M E G A E122

1 Stück P & H Mobilkran (RT) Typ O M E G A E 122
Max. Tragkraft 20.000 Kg bei 3,0m Ausladung

Ausrüstung:

<u>Pos.</u>	<u>Beschreibung</u>
1	4x2x4 (Vorderradantrieb, Vorderrad- und Hinterradlenkung) Grundmaschine 4x2x4 Perkins Diesel-Motor Modell T.4236 4 Zylinder Turbolader mit 96 PS bei 2.600 min ⁻¹ , mit CLARK-Lastschaltgetriebe mit 6 Vorwärts- und 6 Rückwärtsgängen, Michelin Bereifung, Kessler Achsen, Hinterachsverriegelung (mechanisch), Abstützung hydraulisch ein- und ausfahrbar, Kotflügel, Straßenbeleuchtung und Blinker, Vorderstoßfänger mit Abschleppvorrichtung, Abstützung vorn und hinten, Reifen-Prüf- und Füllgerät, Stauraum, Ein-Mann-Oberwagenkabine, mit allen für den Kran- und Straßenbetrieb erforderlichen Bedienungselementen, Sicherheitskontrollvorrichtungen an den für den Kranbetrieb notwendigen Hebeln, fußbetätigte Schwenkbremse, 2-Punkt-Schwenkverriegelung, Schelbenwischer, elektrische Hupe, Kabinenbeleuchtung, Rückspiegel, 3-teiliger vollhydraulischer Teleskopausleger 7,6m - 19,2 m, 20 to.-Hakenflasche, mechanischer Auslegerwinkelanzeiger, Schutz für Auslegerkopffrollen, Auslegerseilführung, schnellaufende Hauptwinde mit steuerbarer Traglastsenkung, 12 mm x 160m Haupthubseil und Gegengewicht.

Abmessungen in Meter (ft)



STANDARDKRAN (mit Reifen 12.00 - 24)

Gesamtbreite	2,50 m (8.2 ft)
Achsabstand	3,30 m (10.8 ft)
Fahrzeuglänge (Geländefahrt)	9,71 m (31.8 ft)
Fahrzeuglänge (Straßenfahrt)	8,90 m (28.8 ft)
Unterrahmenlänge	6,66 m (21.8 ft)
Höhe	3,20 m (10.5 ft)
Bodentfreiheit	0,40 m (1.3 ft)
Abstützbreite	5,10 m (16.6 ft)
Max. Kranfahrgeschwindigkeit	40,00 km/h (25 mph)
Min. Kranfahrgeschwindigkeit	0,50 km/h (0.3 mph)
Max. Steigfähigkeit bei 1 km/h (mit 4-Radantrieb)	70 %
Max. Steigfähigkeit bei 1 km/h (mit 2-Radantrieb)	40 %
Drehradius	4 x 2 4 x 4
innerer Radius	5,30 m (17.3 ft) 2,05 m (6.7 ft)
äußerer Radius	10,80 m (35.4 ft) 6,65 m (21.8 ft)
Ringflächenbreite	5,50 m (18.0 ft) 4,60 m (15.1 ft)

Achtung: Alle hier gemachten Angaben beziehen sich auf die Standard-Ausführung der Maschine. Jegliche Ausrüstungsänderungen können die angegebenen Werte beeinflussen. „Angaben über die Beschaffenheit und Verwendung dienen nur der Beschreibung.“ Zusagen in bezug auf das Vorhandensein bestimmter Eigenschaften oder des Verwendungszweckes bedürfen jedoch stets besonderer darauf gerichteter schriftlicher Vereinbarung.

BEMERKUNG: Der Betrieb dieses Gerätes mit über die Tabellenwerte hinausgehenden Traglasten sowie die Nichtbeachtung der Anweisungen heben die Garantieleistung auf.

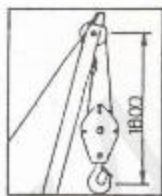
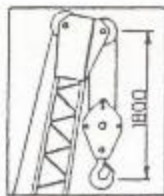
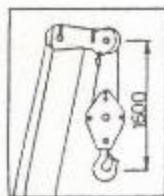
OMEGA- ist das Warenzeichen der Harnischfeger Corporation, Milwaukee, USA

Harnischfeger
Heavy Equipment GmbH · Dortmund

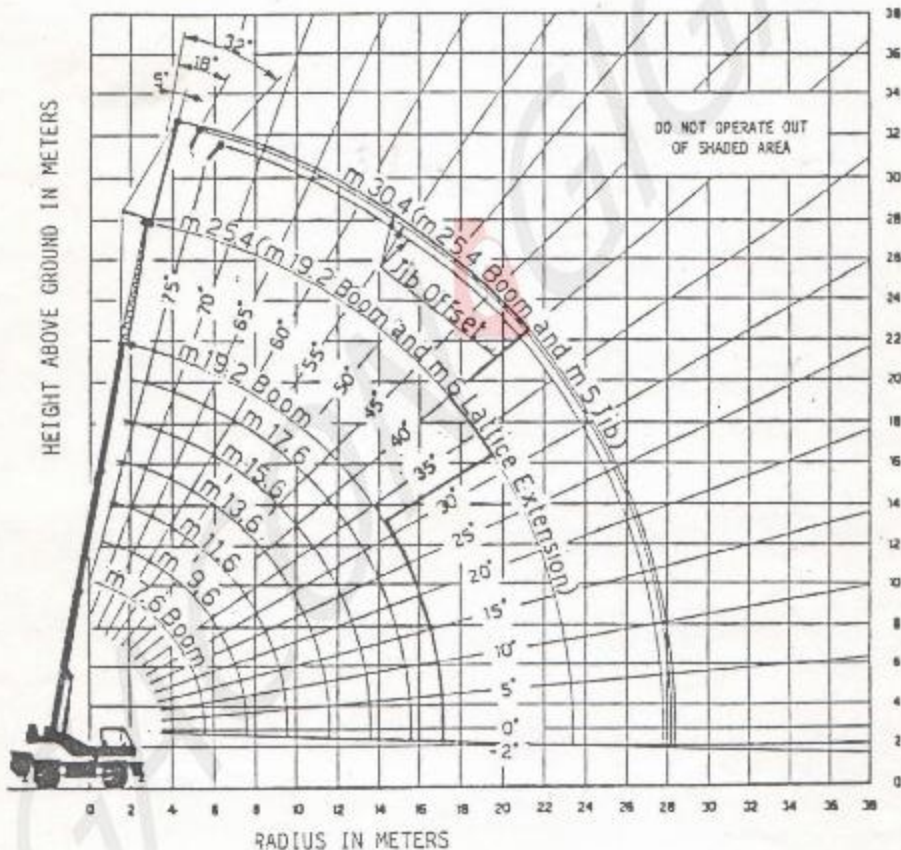
Postfach 942 · 4600 Dortmund 1
 Telefon: (0231) 84 20
 Telex: 822 852 · Telefax: 84 23 94

Harnischfeger

P&H



HEIGHT ABOVE GROUND IN METERS



P&H OMEGA-E-122

24.5506.0002

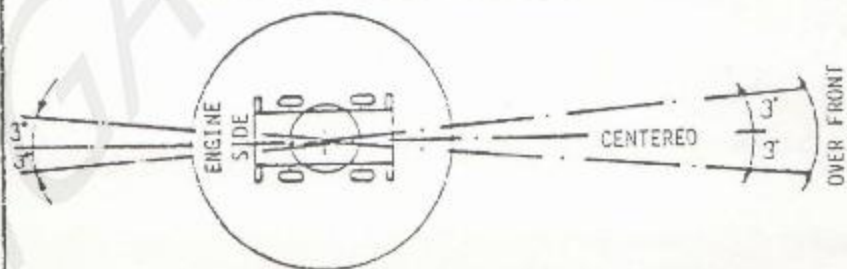
Harnischfeger **P&H**
Heavy Equipment GmbH
 46 Dortmund, Germany

SAE - 95 %

RATINGS ON TIRES (KG)						
Radius (m)	Ratings 3 Km/h	Stationary ratings	Stationary ratings	Ratings 3 Km/h	Stationary ratings	Maximum boom length (m)
	Centered over front	Over front $\pm 3^\circ$	On 360°	Centered engine side	Engine side $\pm 3^\circ$	
3	10000	11810	8190	-	-	7,6
3,5	9060	10360	6870	-	-	7,5
4	7730	8930	5860	10130	11290	7,6
4,5	6630	7460	5000	9190	10090	7,5
5	5800	6270	4160	8150	8900	7,6
6	4350	4730	3110	5810	5400	9,6
7	3410	3670	2350	4430	4850	11,5
8	2760	2890	1810	3450	3720	13,5
9	2260	2400	1440	2780	3150	15,6
10	1870	2040	1170	2270	2580	17,6
12	1310	1370	660	1630	1740	17,6
14	880	930	-	1160	1220	19,2
16	510	560	-	790	820	19,2

NOTE: WHEN LIFTING ON TIRES AXLE LOCKING DEVICE MUST BE ENGAGED

TIRES 14.00 - 24 - 3E
 Inflation pressure:
 Lifting 10 Bar
 Travelling 3 Bar



25.03.1988

<u>Pos.</u>	<u>Beschreibung</u>
40	Elektronische Lastmoment-Begrenzung für Grundmaschine mit Last-, Auslegerlänge und Winkelanzeige. Audio-visuelle Warnung mit automatischer Abschaltung, inkl. Hublastendschalter (elek. anti-two block Vorrichtung) und Untergrenzscharter
58	Seilrollenführung für Hauptwinde
67	Scheibenwaschanlage
68	Dachscheibenwischer (manuell)
69	Heizung und Entfroster
80	4x4x4 - Allradantrieb, Allradlenkung
84	Bereifung Michelin 14.00 x 24 3E



HYDRAULIC CRANE MODEL OME 122
3 SECTION MAIN BOOM

N. 4972
DATE 7/86

RATINGS ON OUTRIGGERS FULLY EXTENDED - IN KG - ON 360° -

Radius (m)	Main boom length MB (without lattice extension LE) (m)								MB + 6m LE 25,40	Radius (m)
	7,60	9,60	11,60	13,60	15,60	17,60	19,20	19,20		
3	20000*	17850*	16750*	16160*	15320*	13500*	11900*	11900*		3
3,5	18330*	17350*	16100*	15170*	14250*	12900*	11500*	11500*		3,5
4	15660*	15850*	15200*	14280*	13400*	12300*	11100*	11100*		4
4,5	13630*	13810*	13920*	13520*	12670*	11720*	10600*	10600*		4,5
5	12020*	12200*	12310*	12390*	12020*	11130*	10000	10000	5900	5
6		9820	9930	10000	10060	10030	8980	8980	5610	6
7		8000	8170	8280	8360	8420	8000	8000	5160	7
8			6400	6500	6580	6640	6680	6680	4680	8
9			5130	5280	5350	5400	5440	5440	4290	9
10				4330	4450	4500	4530	4530	3950	10
12					3220	3270	3300	3300	3380	12
14						2470	2500	2500	2550	14
16							1930	1930	1970	16
18									1540	18
20									1210	20
22									950	22
654321654321 										
POS.	0	1	2	3	4	5	6	6	-	POS.
LINE	10	10	8	8	8	8	8	8	4	LINE

SAE - 85%

5,0 M JIB RATINGS ON LATTICE EXTENSION
WITH MAIN BOOM COMPLETELY EXTENDED

RATINGS IN KG - ON OUTRIGGERS FULLY EXTENDED -
- ON 360° -

Radius (m)	Jib offset 5°	BOOM ANGLE	Jib offset 18°	BOOM ANGLE	Jib offset 32°	BOOM ANGLE
6	3300	80°	—	—	—	—
7	3180	79°	2900	80°	—	—
8	3060	77°	2850	79°	—	—
9	2890	75°	2740	77°	2560	79°
10	2690	73°	2560	75°	2450	77°
12	2350	69°	2260	71°	2180	73°
14	2070	65°	2000	67°	1950	69°
16	1840	60°	1800	62°	1760	64°
18	1560	55°	1610	57°	1590	59°
20	1220	50°	1270	52°	1310	54°
22	950	45°	980	46°	1010	48°
24	720	38°	750	40°	760	41°